

Ochoz s manostatem

Stoßgang mit den Druckwächter
By-pass with manostat
By - pass aux manostate
Галерея с маностатом



Ochoz s manostatem je propojení vstupního a výstupního potrubí u membránových uzávěrů z důvodu odstranění rázu, přičemž je manostat zabudován přímo do konstrukce ochozu.

Při otvírání membránového uzávěru v případě, že za uzávěrem je prázdné potrubí dojde k rázu. Ráz je intenzivnější v přímé závislosti s provozním přetlakem.

Do ochozu je zabudován elektromagnetický dvojcestný ventil bez napětí zavřený a na výstupním potrubí ochozu je zabudován manostat. Při vypnutí uzávěru může dojít k vyčerpání plynu za uzávěrem, a potrubí za ním je bez přetlaku plynu. Při znovunajetí je manostat nejprve přepnut k otevření dvojcestného ventilu v ochozu, ochozem se bez rázu naplní potrubí za uzávěrem, manostat při dostatečném přetlaku ve výstupním potrubí přepne dvojcestný ventil v ochozu na trojcestný ventil uzávěru, uzávěr BAP otevře bez rázu.

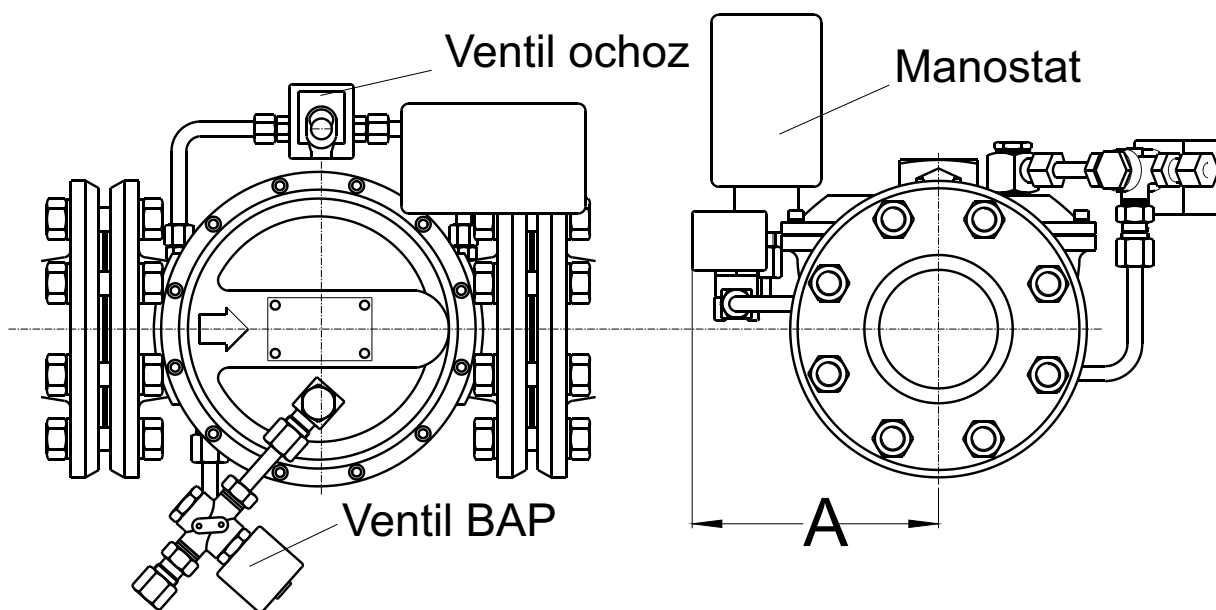
Toto zařízení podle vyjádření vypracovatele této normy firmy GAS s.r.o. není ochozovým potrubím ve smyslu ČSN 07 0703 článek 89.



G.A.S. a.s.
U Kyjovky 3928 / 1, 695 01 HODONÍN (Cz)
tel: +420 518 / 700111, Fax: +420 518 / 700222.

Rozměrové schéma

Die Fläche Schema
Dimensional scheme
Schema des dimensions
Схема размеров



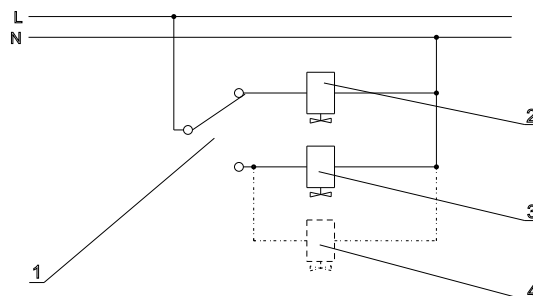
Základní rozměry - Grunlegende Ausmasse - Basic dimensions - Dimensions fondamentales - Основные размеры

| Rozměr A [mm] Abmessung - Dimension Dimension - размер | DN 40/50 | DN 65/80 | DN 100/125 | DN 150 | DN 200 |
|--|----------|----------|------------|--------|--------|
| | 180 | 215 | 245 | 265 | 295 |

Elektrické zapojení ventilů

Elektrischer Anschluß der Ventile
Electrical connection of pilot valves
Couplage électrique des soupapes
Электрические включения клапана

LEGENDA:
1 Manostat
2 Ochoz
3 Ventil uzávěru
4 Pomocný ventil jen u typu BAP DN 100, 125 NT a BAP DN 150, 200



Tvoření objednávacího kódu

Bildung des Bestellungskode
Creating order codes
Formation de code commande
Создание кода заказа

Při objednání stačí za objednávacím kódem uzávěru dopsat " - ohoz s manostatem"



G.A.S. a.s.
U Kyjovky 3928 / 1, 695 01 HODONÍN (Cz)
tel: +420 518 / 700111, Fax: +420 518 / 700222.

Technické údaje

Technisch daten
Technical data
Caracteristiques techniques
Технические данные

Solenoid ochozu

| | | |
|---|---|---|
| Typ prostředí <i>Typ - Type - Type - Тип</i> | B | C |
| | obyčejné <i>Gewöhnliches Medium - Regular envir. Milieu ordinaire - Обычная среда</i> | výbušné <i>Explosives Medium - Explosive envir. Milieu explosif - Взрывоопасная среда</i> |
| Napětí <i>Spannung - Voltage - Voltage - Напряжение</i> | 230V 50Hz (24V 50Hz, 24 V SS) | |
| Příkon přiřahový [VA] <i>Verkupplungsleistung - Power inrush - Puissance d'accouplement Потребляемая мощность коммутационная</i> | 55 | |
| Příkon přiřdržný [W] <i>Erhaltende Leistung - Power hold Puissance de maintient - Потребляемая мощность державая</i> | 10,5 11,2 (24V SS) | |
| Krytí <i>Deckung - Protection - Protection - Прикрытие</i> | IP65 | |
| Nevýbušné krytí (ČSN EN 50014) <i>Unexplodierbare Deckung - Nonexplosive protection Protection inexplorable - Взрывобезопасное прикрытие</i> | EN 60730 | EExm II T3 EExm II T4 (při 24V SS) |
| Teplota okolí [°C] <i>Temperatur der Umgebung - Temperatures ambient Température du milieu - Температура окружающей среды</i> | -40 ÷ +75 | -40 ÷ +65 |
| Teplota média [°C] <i>Temperatur des Mediums - Temperatures fluid Température du fluide - Температура среды</i> | +2 ÷ +90 | |
| Průtokový koeficient Kv [m ³ /hod] <i>Durchflusskoeffizient - Flow coefficient Coefficient de débit - Коэффициент расхода</i> | 0,62 | |

Manostat

| | | |
|---|--------------------------|---------------------|
| Rozsah pracovního přetlaku [kPa] | 40 - 400 (4 - 63) | |
| Max. napětí a max. proud <i>Spannung - Voltage - Voltage - Напряжение</i> | 250 V, 2 A | |
| Krytí <i>Deckung - Protection - Protection - Прикрытие</i> | IP65 | |
| Nevýbušné krytí (ČSN EN 50014) <i>Unexplodierbare Deckung - Nonexplosive protection Protection inexplorable - Взрывобезопасное прикрытие</i> | - | EExde II CT6 |
| Minimální a maximální diference [kPa] | 10 - 100 (2 - 25) | |



G.A.S. a.s.
U Kyjovky 3928 / 1, 695 01 HODONÍN (Cz)
tel: +420 518 / 700111, Fax: +420 518 / 700222.